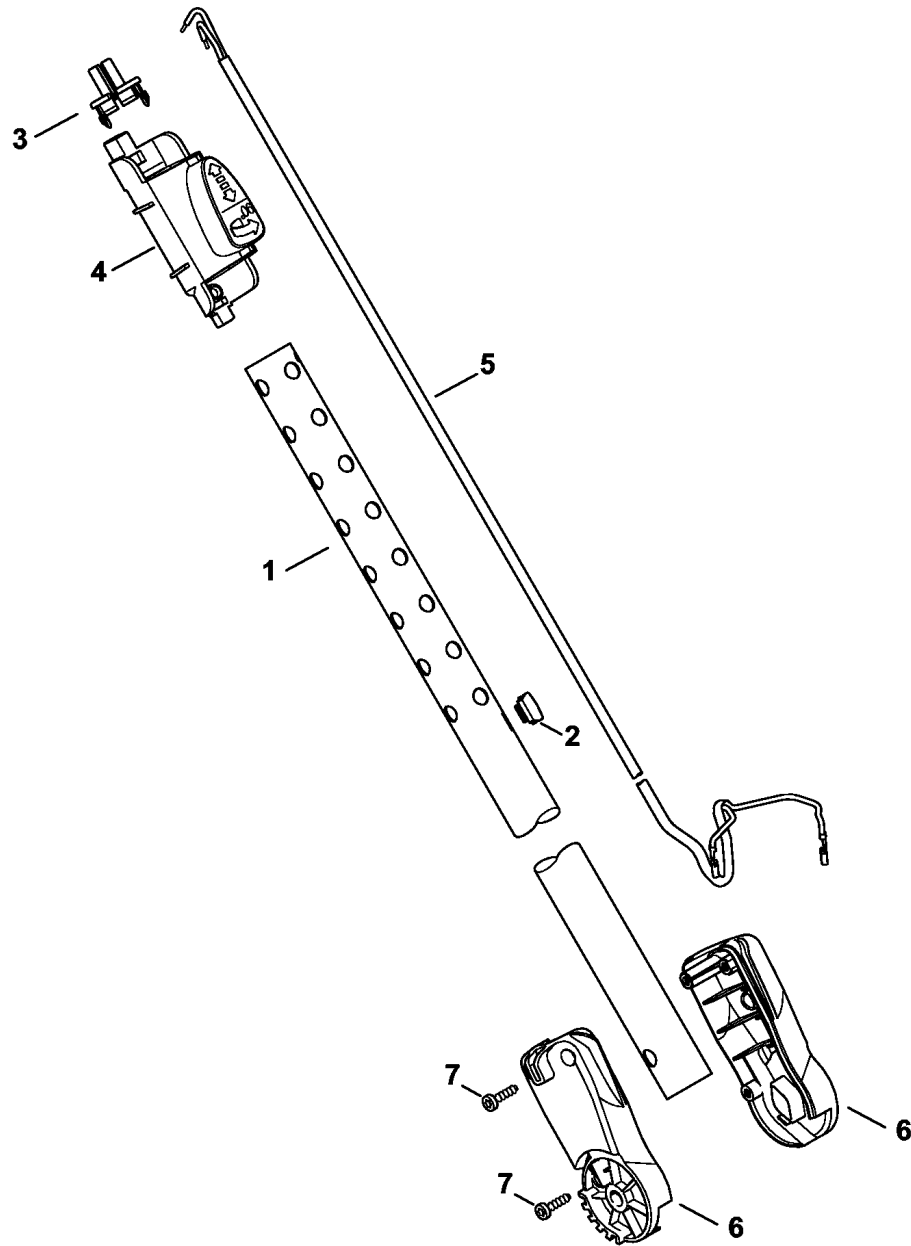


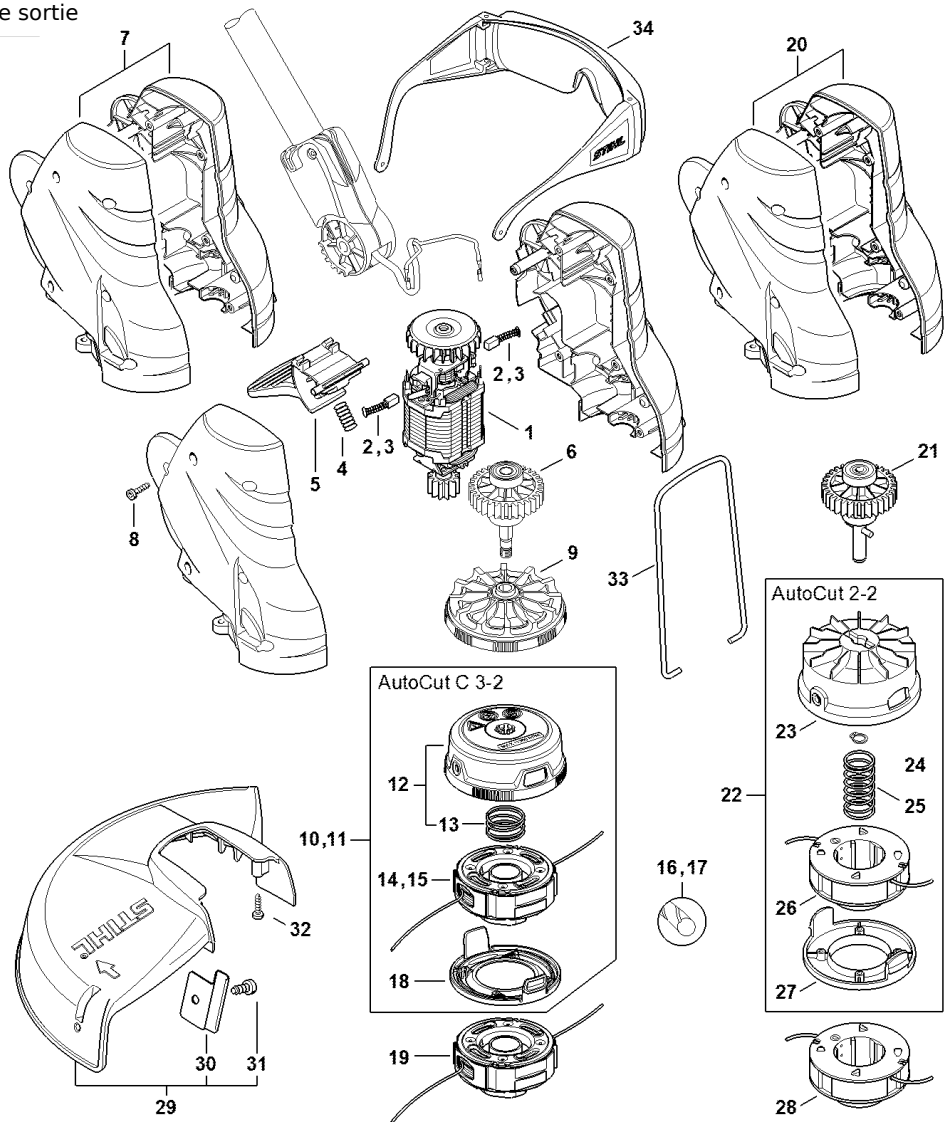
1	4816 790 1000	Carter de poignée
2	4816 435 6300	Blocage de gâchette de commande
3	4812 435 2100	Ressort coudé
4	4816 435 2400	Levier de commande
5	6421 435 0300	Interrupteur
6	6421 605 1000	Condensateur 0,1 µF
7	6010 440 2010	Câble d'alimentation EUR
8	6010 440 2011	Câble d'alimentation CH, I
9	6010 440 2014	Câble d'alimentation AUS, NZ
10	0000 440 2001	Câble d'alimentation AR
11	6010 440 2012	Câble d'alimentation GB
12	6010 431 2400	Protecteur de câble
13	4816 967 1800	Plaque caractéristique FSE 52
14	4816 967 1801	Plaque caractéristique FSE 52 AR
15	9104 003 8736	Vis Parker P4x16
16	4816 790 1200	Poignée en arc
17	4522 007 1300	Jeu de pièces de fixation



1	4816 710 7101	Tube complet
2	4816 716 7300	Pièce de guidage
3	4816 716 3600	Douille
4	4816 740 5500	Bouton d'encliquetage
5	4816 440 1900	Câble
6	4816 820 0800	Articulation
7	9104 003 8736	Vis Parker P4x16

STIHL® Moteur électrique, Tête faucheuse

1	4816 600 0203	Moteur électrique 230 V/50 Hz
2	4816 600 2701	Jeu de balais de charbon 2 pièces
3	* 4816 600 2700	Jeu de balais de charbon 2 pièces
4	4816 997 2000	Ressort de pression
5	4816 711 3800	Levier
6	4816 640 2401	Arbre de sortie



7	4816 600 0801	Carter moteur
8	9104 003 8736	Vis Parker P4x16
9	4009 600 3200	Ventilateur
10	4009 710 2100	Tête faucheuse AutoCut C 3-2 avec fil de coupe Ø 1,6 mm
11	4009 710 2106	Tête faucheuse AutoCut C 3-2 avec fil de coupe Ø 2,0 mm
12	4009 710 9600	Partie supérieure
13	4009 997 3100	Ressort de pression
14	4009 710 4304	Bobine avec filetage
15	4009 710 4305	Bobine avec filetage
16	0000 930 2415	Fil rond silencieux Ø 1,6 mm x 19,0 m bleu (B)
17	0000 930 2416	Fil rond silencieux Ø 2,0 mm x 14,0 m vert (B)
18	4009 713 9700	Partie inférieure
19	4009 710 4306	Bobine avec filetage (3 couteaux) (B)
20	* 4816 600 0800	Carter moteur
21	* 4816 640 2400	Arbre de sortie
22	* 4008 710 2100	Tête faucheuse AutoCut 2-2
23	* 4008 710 3600	Boîtier de bobine
24	* 9455 621 0570	Circlip 8x0,8
25	* 6235 997 2200	Ressort
26	* 4008 710 4300	Bobine avec filetage Ø 1,6 mm (B)
27	* 4008 713 7000	Couvercle
28	* 4008 710 4301	Bobine avec filetage Ø 2,0 mm (B)
29	4816 710 8100	Capot protecteur
30	4130 713 4100	Couteau
31	9074 478 4380	Vis cylindrique IS-P6x10
32	9074 478 3028	Vis cylindrique IS-P4x16
33	4816 713 3400	Etrier
34	0000 884 0307	Lunettes de protection pas pour Argentine

