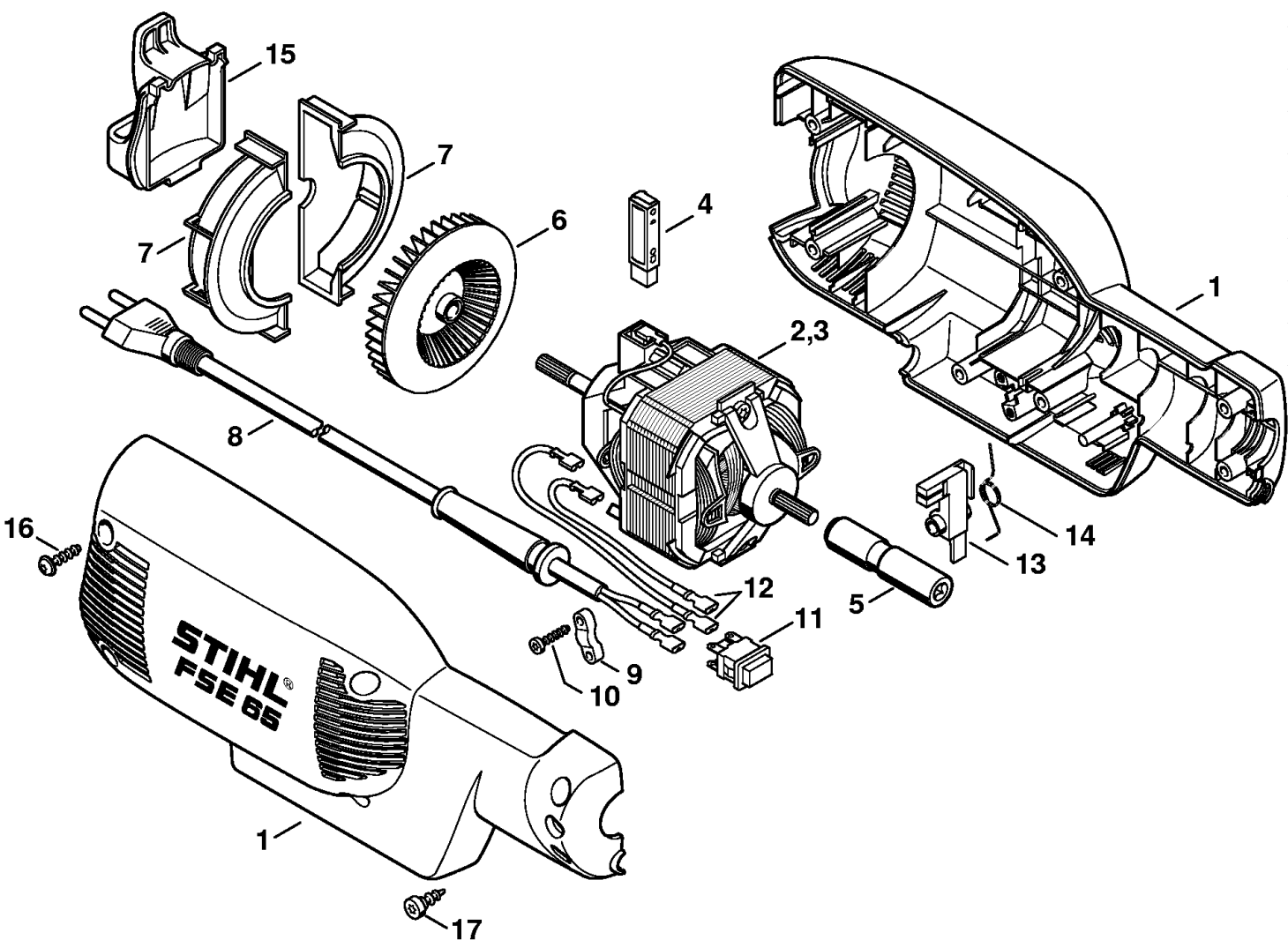
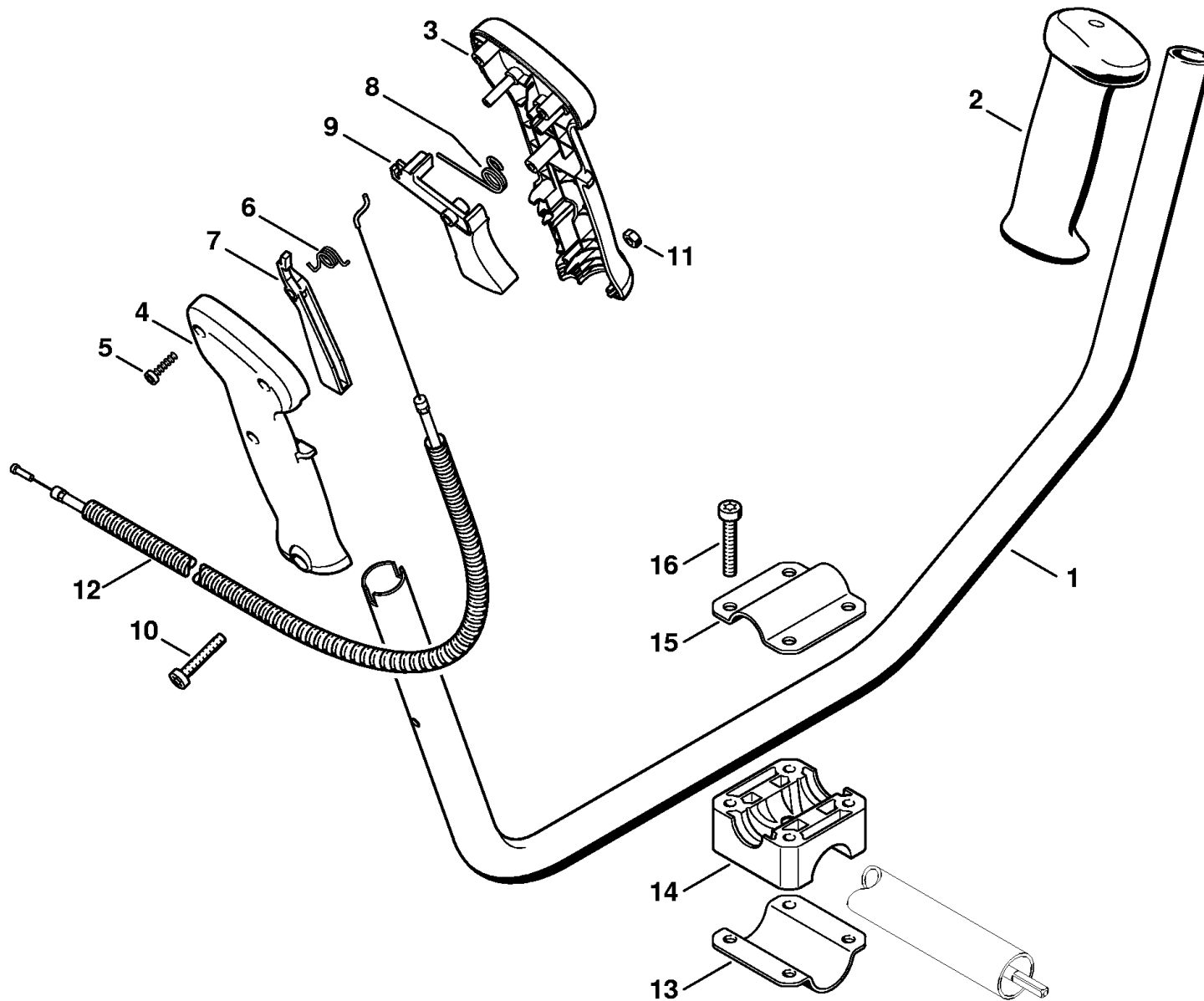
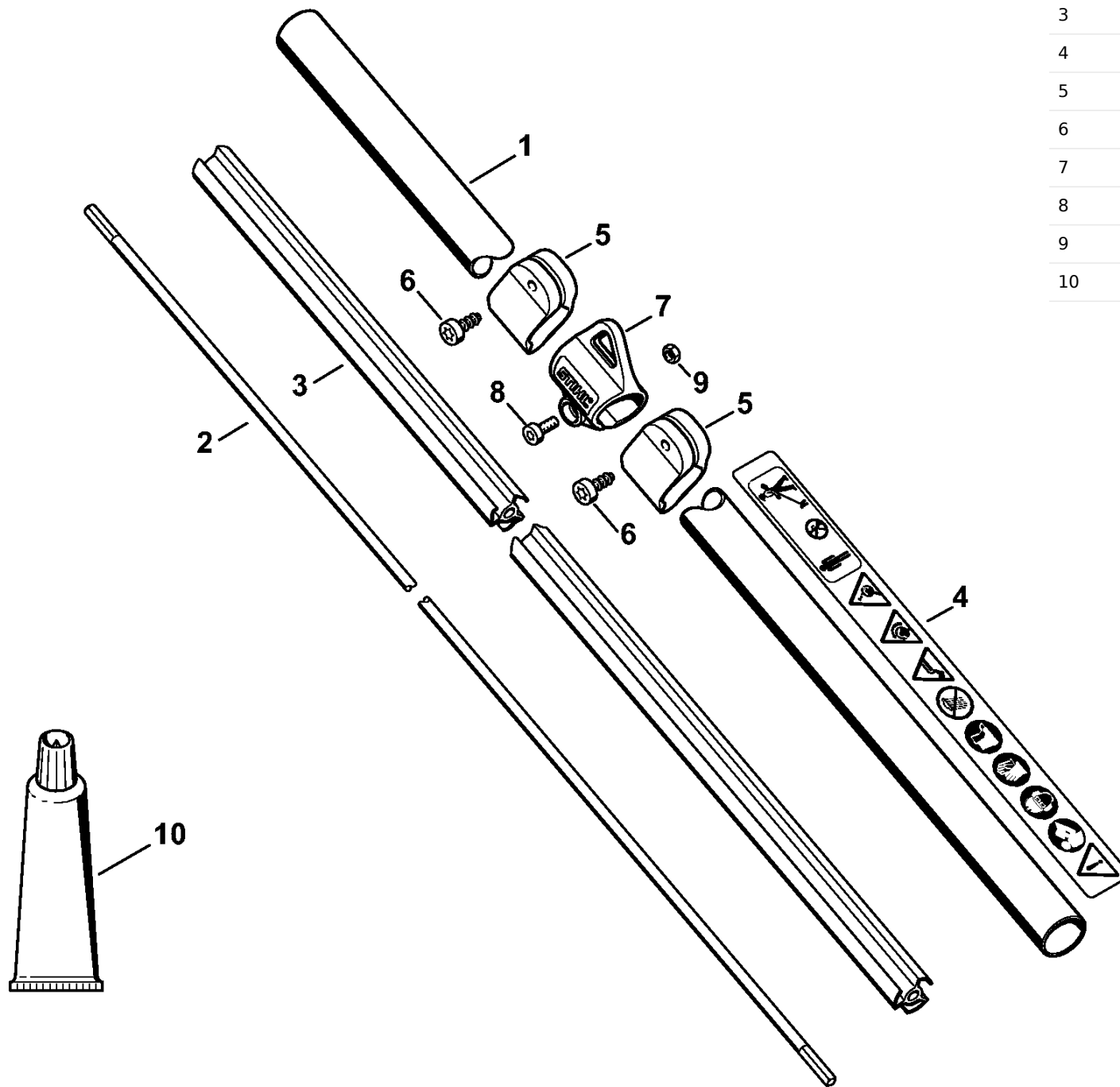


1	4809 790 1401	Corps
2	4809 600 0200	Moteur électrique 230 V
3	4809 600 0201	Moteur électrique 120 V
4	6440 600 2700	Jeu de balais de charbon
5	4810 710 7600	Adaptateur
6	6440 607 3005	Ventilateur
7	6440 602 2200	Déflexeur d'air
8	6440 440 2006	Câble d'alimentation Amérique du Sud
9	1204 431 2500	Collier pour câbles
10	9074 478 3075	Vis cylindrique IS-P4x19
11	4803 430 0500	Interrupteur
12	6440 440 1902	Câble
13	4809 435 2400	Levier de commande
14	4809 182 4500	Ressort coudé
15	4809 448 1300	Attache de câble antitraction
16	9104 007 4289	Vis Parker IS-P5x20
17	9074 478 4409	Vis cylindrique IS-P6x16

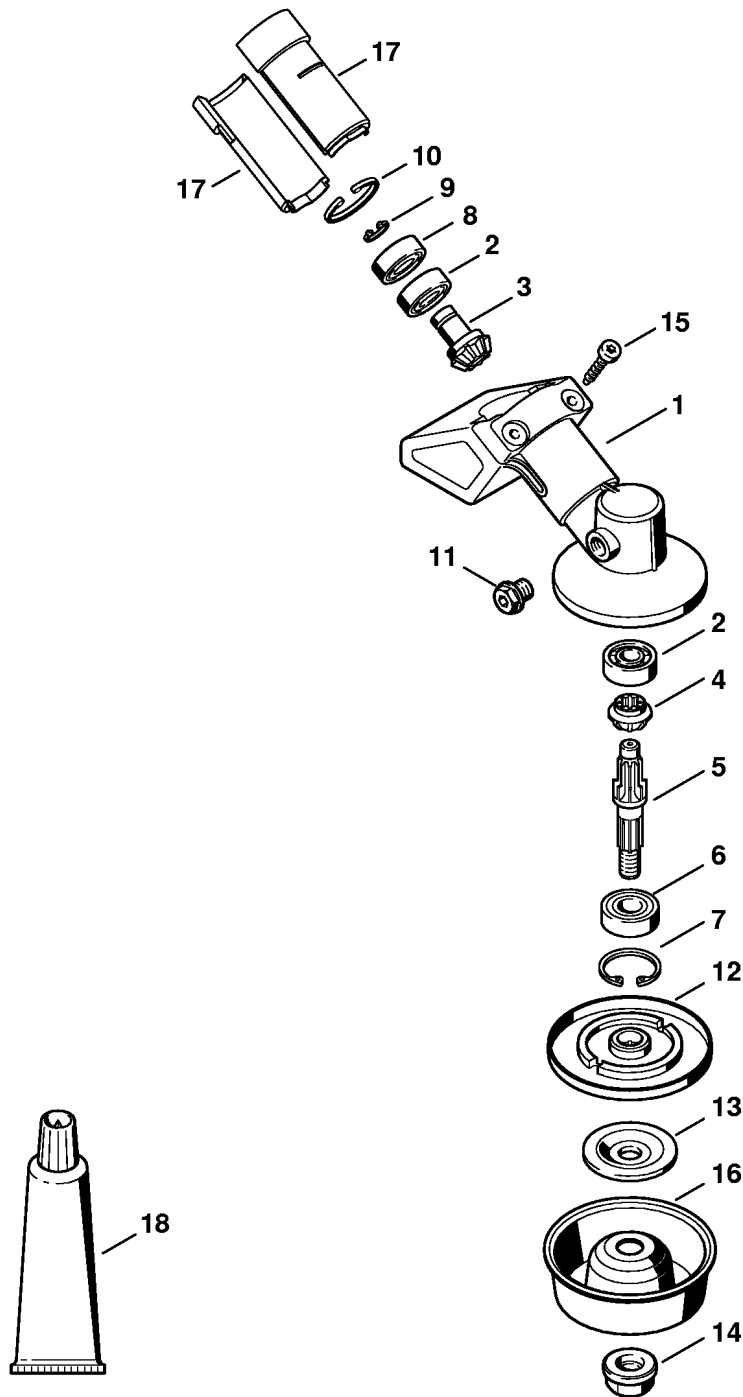




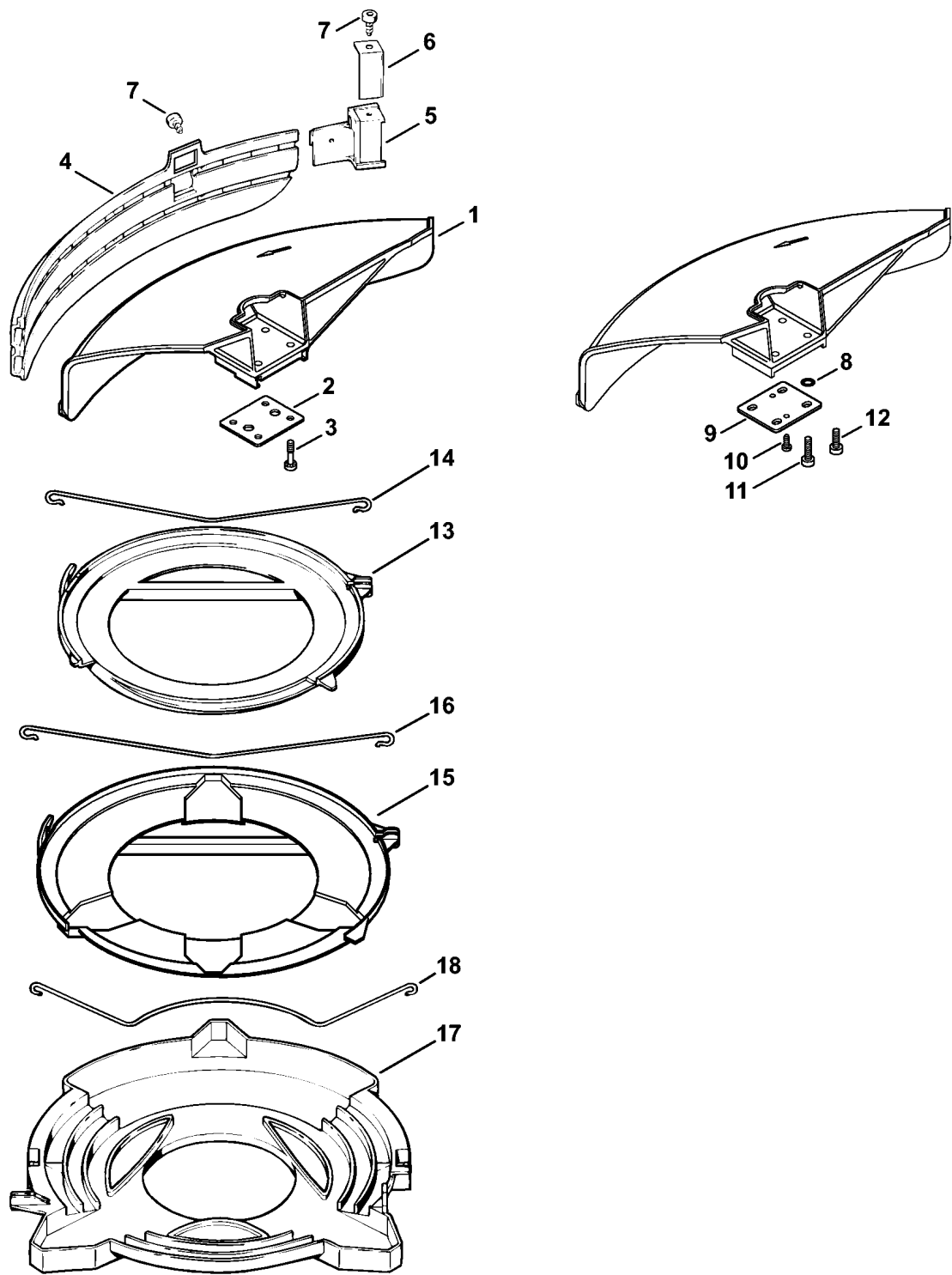
1	4137 790 1701	Poignée tubulaire
2	4128 791 0300	Poignée gauche
	4809 790 1300	Poignée de commande
	4809 790 0300	Poignée
3		N.A
4		N.A
5	9074 478 3025	Vis cylindrique IS-P4x16
6	4128 182 4501	Ressort coudé
7	4128 182 0800	Levier d'arrêt
8	4128 182 4504	Ressort coudé
9	4128 182 1000	Manette des gaz
10	9022 346 1070	Vis cylindrique IS-M5x30
11	9214 320 0700	Écrou de sécurité M5
12	4809 430 9200	Câble Bowden
13	4130 791 0606	Monture de serrage
14	4137 791 6800	Pièce de serrage
15	4137 791 0900	Monture de serrage
16	9022 341 1380	Vis cylindrique IS-M6x35



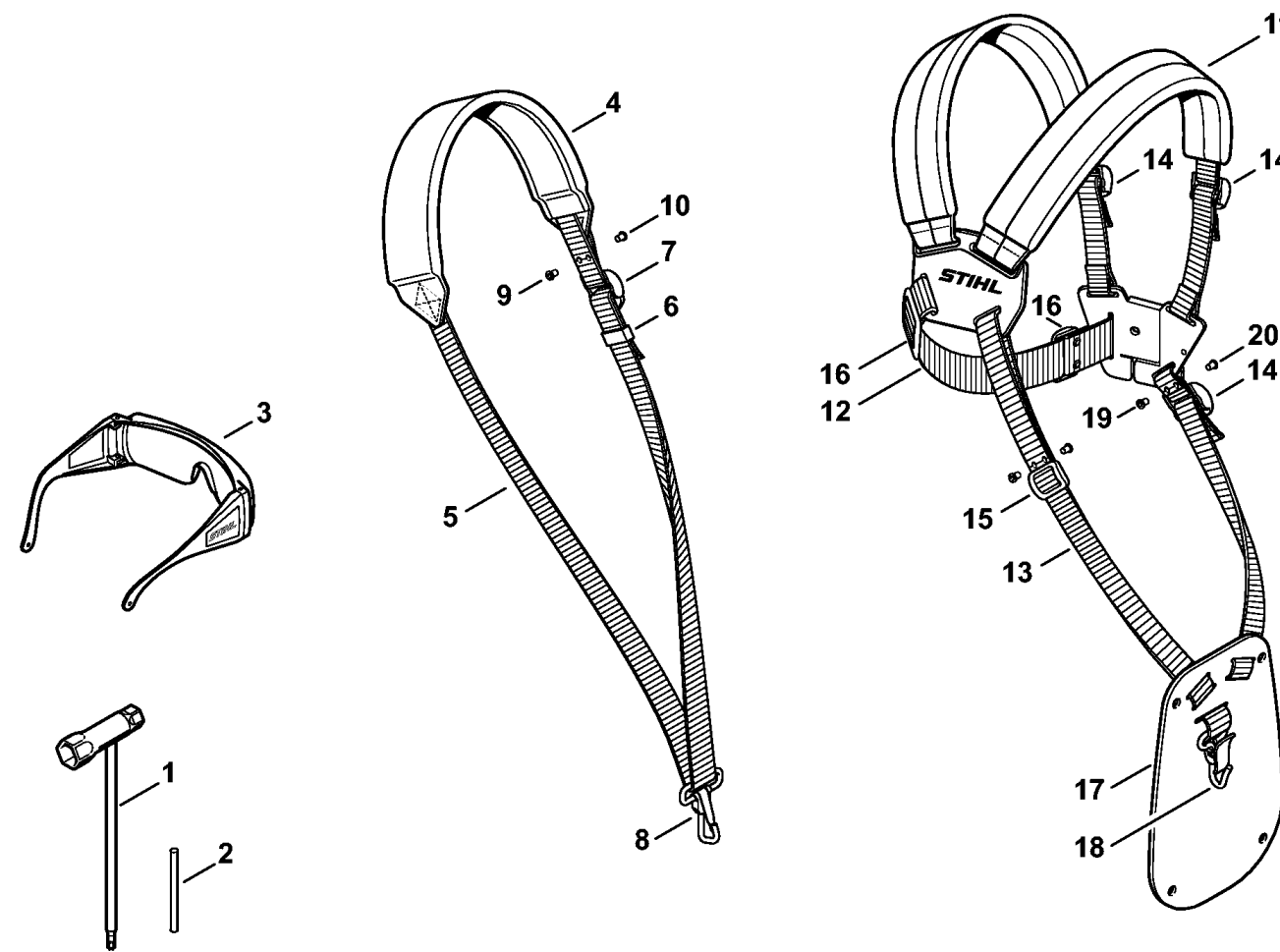
1	6440 710 7102	Tube complet Ø 25,4 mm
2	4137 711 3200	Arbre d'entraînement
3	4137 711 7300	Fourreau 1455 mm
4	4809 967 3900	Pictogramme d'avertissement FSE
5	4809 182 2100	Support
6	9104 007 4289	Vis Parker IS-P5x20
7	0000 790 8801	Oeillet de suspension
8	9022 341 0980	Vis cylindrique IS-M5x16
9	9210 261 0700	Écrou à six pans M5
10	0781 120 1110	Graisse multifonctionnelle 225 g (B)



	4809 640 0100	Réducteur
1	4809 641 0300	Carter de réducteur
2	9503 003 0040	Roulement rainuré à billes 609
	4134 640 7301	Jeu de pignons
3		N.A
4		N.A
5	4130 642 0601	Arbre de sortie
6	9503 003 5190	Roulement rainuré à billes 6001-2RS
7	9456 621 3100	Circlip 28x1,2
8	9503 003 9854	Roulement rainuré à billes 609-Z
9	9455 621 0750	Circlip 9x1
10	9456 621 2660	Circlip 24x1,2
11	4119 713 6500	Bouchon fileté
12	4130 710 3801	Disque de pression
13	4130 713 1600	Rondelle de pression
14	4126 642 7600	Écrou à embase M10x1 à gauche
15	9075 478 4159	Vis cylindrique IS-D5x24
16	4126 713 3100	Disque porteur
17	4809 641 5000	Demi-douille
18	0781 120 1117	Graisse de réducteur 80 g (B)



	4119 007 1027	Jeu de pièces de capot protecteur
1	4119 710 8103	Capot protecteur
2	0000 716 3101	Cale
3	9022 373 1025	Vis cylindrique IS-M5x23
4	4119 716 3203	Tablier
5	4119 710 6000	Couteau
6	4118 713 4105	Couteau
7	9074 478 4125	Vis cylindrique IS 5x14
	* 0000 007 1300	Jeu de joints toriques N 4x2-EPDM70
8	*	N.A
9	* 0000 716 3100	Cale
10	* 9074 478 2970	Vis cylindrique IS-P4x10
11	* 9022 371 1020	Vis cylindrique IS-M5x20
12	* 9022 341 0980	Vis cylindrique IS-M5x16
13	4119 790 3901	Protecteur de transport Ø 225 (B)
14	4119 792 4300	Bride de fixation
15	4119 790 3906	Protecteur de transport Ø 260 (B)
16	4119 792 4305	Bride de fixation
17	4116 790 3901	Protecteur de transport Ø 350 (B)
18	4116 792 4300	Bride de fixation



- 1 4128 890 3400 Clé multiple
- 2 4130 893 7800 Mandrin
- 3 0000 884 0307 Lunettes de protection
- 4 4119 710 9012 Harnais
- 5 \_\_\_\_\_ Sangle 25 mm x 1,86 m (D)
- 0000 930 2241 Sangle 25 mm x 10 m (A,B)
- 6 4119 718 6320 Boucle de réglage
- 7 4203 792 7200 Boucle de réglage
- 8 4119 710 6900 Mousqueten
- 9 9408 021 4530 Rivet, partie à riveter 4x8x6 (B) (quantité suivant besoin)
- 10 9409 021 4420 Rivet, partie tête 4x8 (B) (quantité suivant besoin)
- 11 4119 710 9001 Harnais (B)
- 12 \_\_\_\_\_ Sangle 38x780 mm (D)
- 0000 930 2242 Sangle 38 mm x 5 m (A,B)
- 13 \_\_\_\_\_ Sangle 25 mm x 1,18 m (D)
- 0000 930 2241 Sangle 25 mm x 10 m (A,B)
- 14 4203 792 7200 Boucle de réglage
- 15 4119 718 6300 Boucle de réglage
- 16 4119 718 6310 Boucle de réglage
- 17 4119 718 7400 Plaque de protection
- 18 4147 710 6900 Mousqueton
- 19 9408 021 4530 Rivet, partie à riveter 4x8x6 (B) (quantité suivant besoin)
- 20 9409 021 4420 Rivet, partie tête 4x8 (B) (quantité suivant besoin)