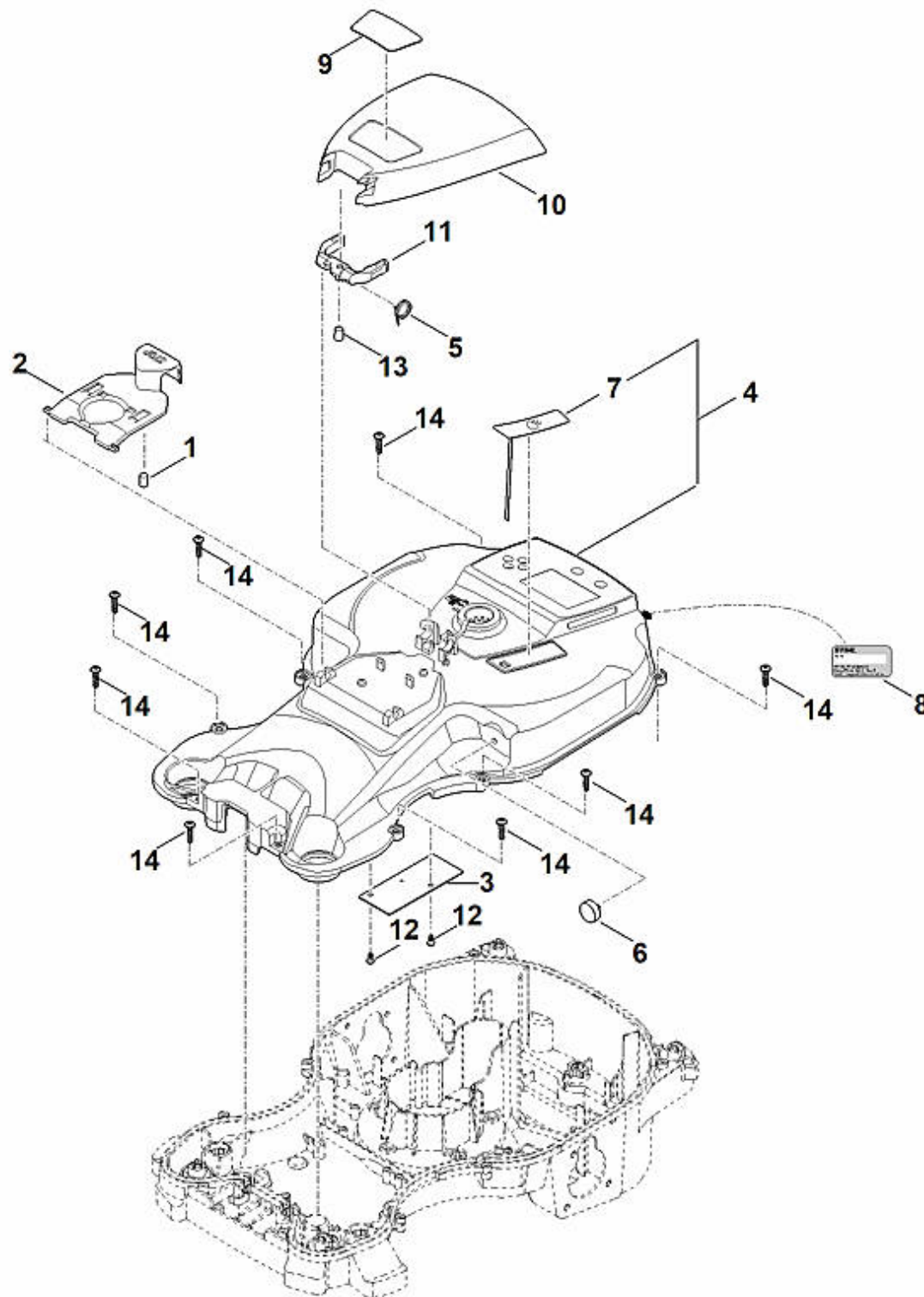
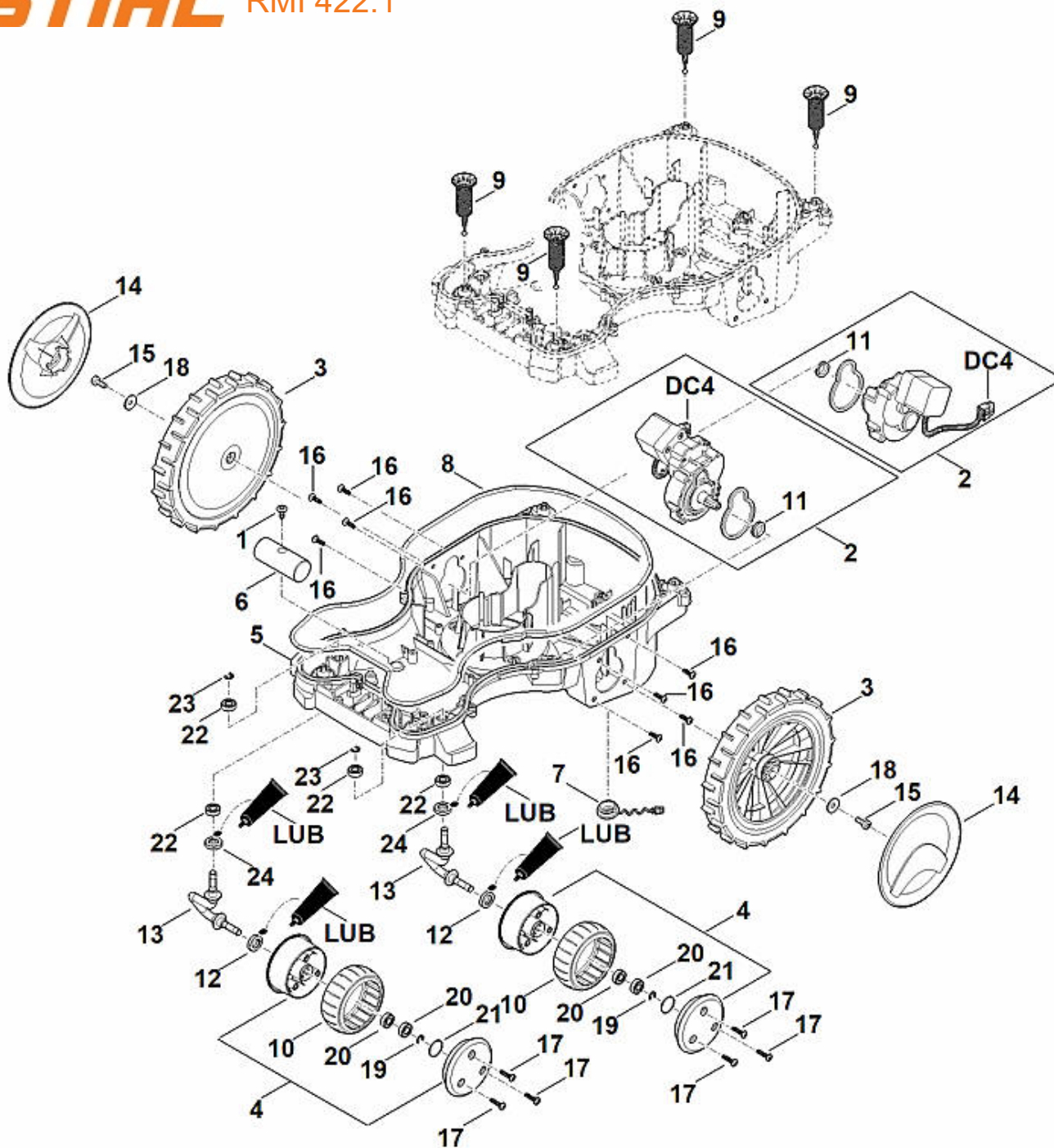


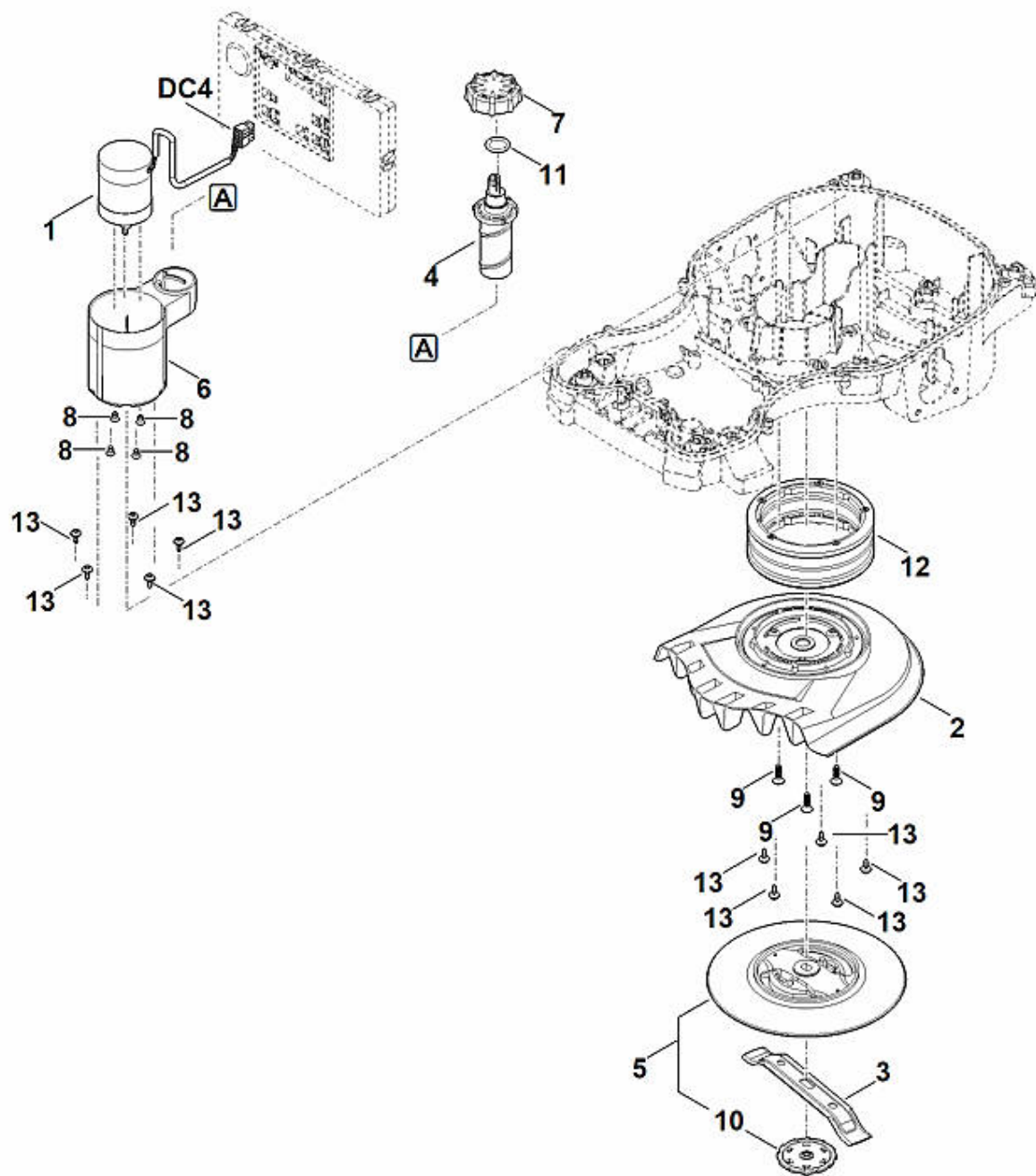
|    |               |                                 |
|----|---------------|---------------------------------|
| 1  | 0000 967 6703 | Etiquette STIHL                 |
| 2  | 6301 706 3610 | Traverse                        |
| 3  | 6301 780 2031 | Recouvrement                    |
| 4  | 6309 403 2300 | Support                         |
| 5  | 6309 405 0700 | Aimant                          |
| 6  | 6309 967 4415 | Autocollant d'avertissement     |
| 7  | 6302 967 4400 | Autocollant iMow                |
| 8  | 9104 003 3003 | Vis taraud P4x12 ((1 - 2 Nm))   |
| 9  | 9104 007 4260 | Vis Parker P5x12 ((1 - 2 Nm))   |
| 10 | 9110 421 1286 | Vis a tete lentiforme M6x16     |
| 11 | 6301 706 7300 | Renfort de protection (avant)   |
| 12 | 6301 706 7310 | Renfort de protection (arrière) |
| 13 | 9104 007 4257 | Vis IS P5x10 ((1 - 2 Nm))       |
| 14 | 6301 967 4425 | Pictogramme de mise en garde    |



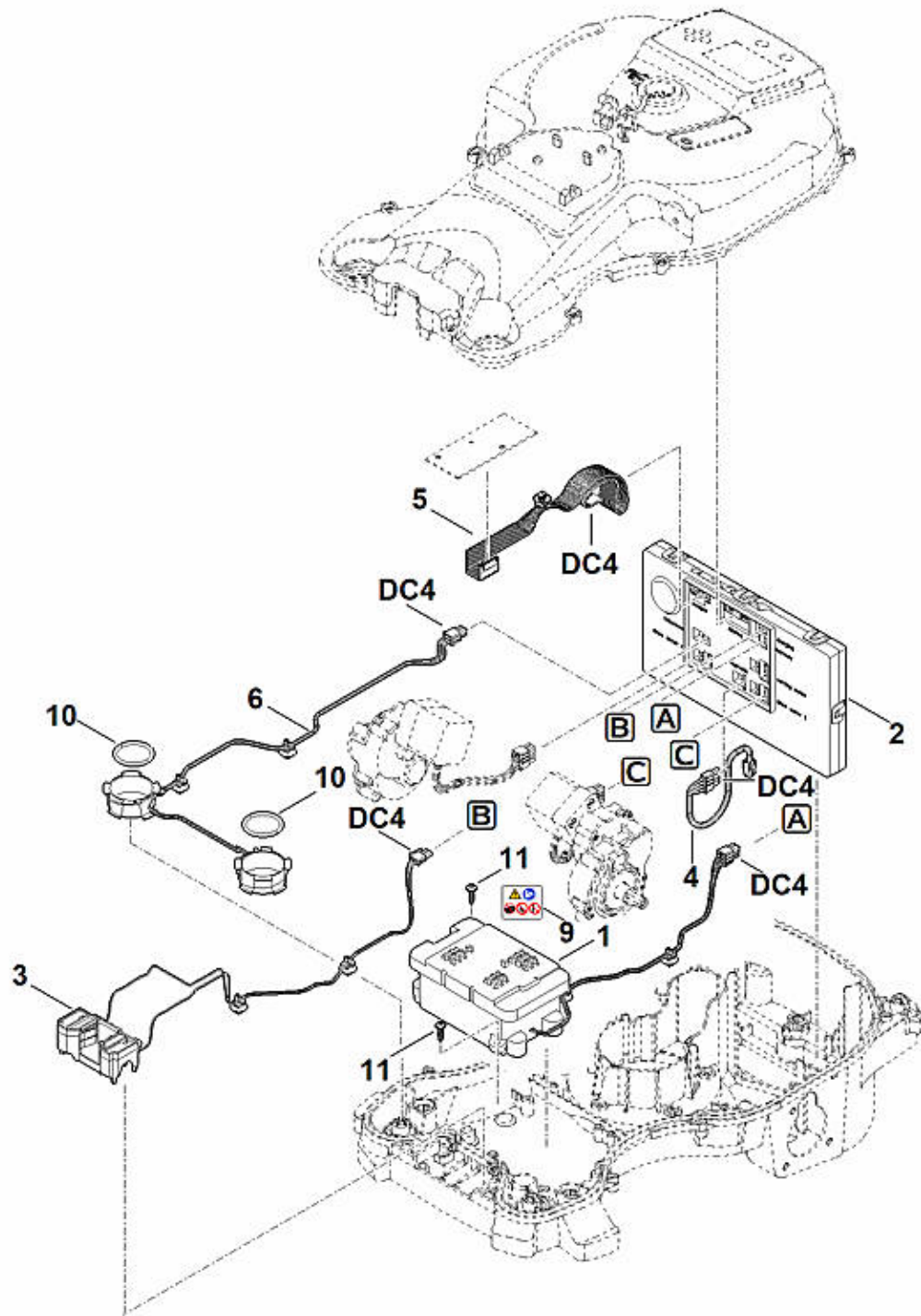
|    |               |   |
|----|---------------|---|
| 1  | 6301 405 0700 | Aimant                                  |
| 2  | 6301 400 1500 | Pièce de pression (STOP)                |
| 3  | 6301 430 5203 | Platine (capteur de capot)              |
| 4  | 6301 700 8550 | Carter supérieur                        |
| 5  | 6301 703 4901 | Ressort coudé                           |
| 6  | 6301 709 0500 | Membrane                                |
| 7  | 6301 400 5800 | Capteur (pluie)                         |
| 8  | 0000 967 3454 | Plaque indicatrice du numéro de machine |
| 9  | 6301 967 1505 | Plaque matricule RMI 422                |
| 10 | 6301 706 2400 | Volet (cache d'élément de commande)     |
| 11 | 6301 700 6701 | Boulon                                  |
| 12 | 9074 477 2966 | Vis IS P4x8 ((0,5 - 1 Nm))              |
| 13 | 6301 405 0700 | Aimant                                  |
| 14 | 9104 007 4289 | Vis Parker IS-P5x20 ((1 - 2 Nm))        |



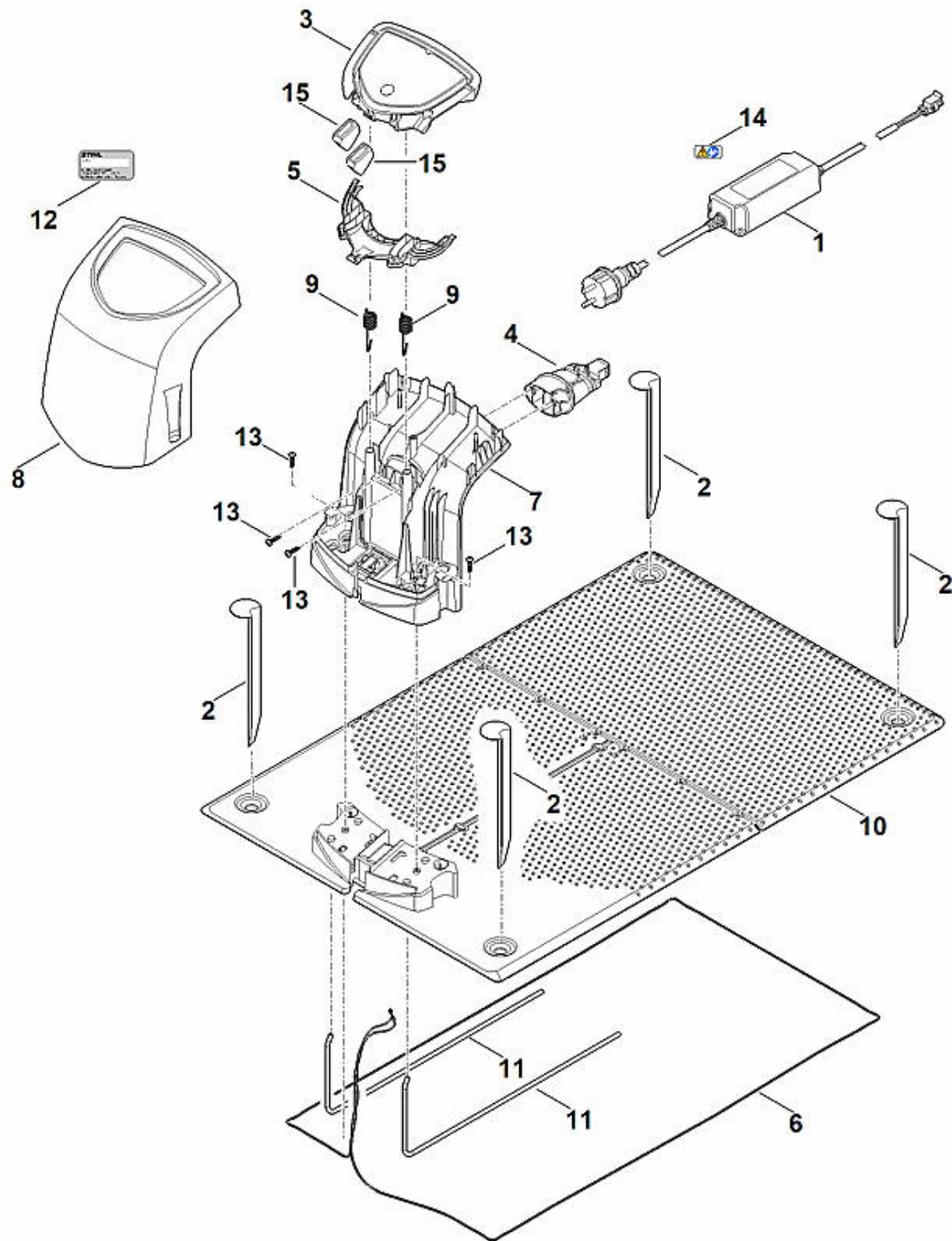
|     |               |  |
|-----|---------------|--|
| DC4 |               | Avant de brancher le câble, remplir la broche femelle de graisse spéciale (DC4). |
| LUB |               | Graisse de transmission (Superlub FS)  |
| 1   | 0000 951 1105 | Vis cylindrique IS-P5x14   |
| 2   | 6301 640 0150 | Moteur d'entraînement avec transmission  |
| 3   | 6301 700 0401 | Roue cpl.  |
| 4   | 6301 700 0451 | Roue cpl.  |
| 5   | 6301 701 1050 | Carter inférieur   |
| 6   | 6301 701 9901 | Contrepoids supplémentaire   |
| 7   | 6301 708 5902 | Bouchon  |
| 8   | 6301 719 0200 | Joint  |
| 9   | 6301 760 5200 | Paliers  |
| 10  | 6302 704 9500 | Pneu   |
| 11  | 6309 709 2101 | Bague d'étanchéité   |
| 12  | 6309 709 2102 | Bague d'étanchéité   |
| 13  | 6309 710 6600 | Etrier   |
| 14  | 6375 704 0301 | Chapeau de roue  |
| 15  | 9039 488 1288 | Vis taraud M6x20 ((7 - 8 Nm))  |
| 16  | 9104 007 4270 | Vis cylindrique IS-P5x16 ((3 - 4 Nm))  |
| 17  | 9104 007 4289 | Vis Parker IS-P5x20 ((3 - 4 Nm))   |
| 18  | 9298 021 1528 | Rondelle 6,4x20x1,25   |
| 19  | 9460 624 0600 | Anneau d'arrêt 6   |
| 20  | 9503 421 9892 | Roulement à billes rainuré DIN625-698-2RSR                                       |
| 21  | 9645 945 3110 | Joint torique N 21x1,5-NBR70   |
| 22  | 9503 421 9892 | Roulement à billes rainuré DIN625-698-2RSR                                       |
| 23  | 9460 624 0600 | Anneau d'arrêt 6   |
| 24  | 6309 709 2102 | Bague d'étanchéité   |



| DC4 |               | Avant de brancher le câble, remplir la broche femelle de graisse spéciale (DC4). |
|-----|---------------|--|
| 1   | 6301 600 0202 | Moteur électrique  |
| 2   | 6301 701 1059 | Carter   |
| 3   | 6301 702 0101 | Couteau 200 / 8"   |
| 4   | 6301 703 1050 | Broche   |
| 5   | 6301 760 9701 | Disque d'entraînement compl.   |
| 6   | 6301 763 4200 | Dispositif d'ajustage  |
| 7   | 6301 763 6450 | Molette de serrage   |
| 8   | 9064 319 0962 | Vis à tête fraisée M5x12 ((1,6 - 2,0 Nm))  |
| 9   | 9104 003 4430 | Vis taraud P6x20   |
| 10  |               | Partie inférieure du disque d'entraînement (pas de pièce de rechange séparée)    |
| 11  | 9645 946 1911 | Joint torique 19x3,5 70 EPDM   |
| 12  | 6301 820 6000 | Soufflet   |
| 13  | 9104 003 3002 | Vis Parker IS-P4x12 ((1 - 2 Nm))   |



|     |               |  |
|-----|---------------|--|
| DC4 |               | Avant de brancher le câble, remplir la broche femelle de graisse spéciale (DC4). |
| 1   | 6301 400 6502 | Batterie (AAI 50.0)  |
| 2   | 6301 430 1453 | Module électronique  |
| 3   | 6301 430 6850 | Support  |
| 4   | 6301 440 0300 | Câble (fiche de diagnostic)  |
| 5   | 6301 440 0310 | Câble (système électronique principal - capteur d'obstacles)                     |
| 6   | 6301 440 3010 | Faisceau de câbles (bobine avant)  |
| 9   | 6301 967 7200 | Avertissement  |
| 10  | 9645 946 3203 | Joint torique 31x3,5-75 EPDM   |
| 11  | 9104 007 4270 | Vis cylindrique IS-P5x16   |



|    |               |   |
|----|---------------|---|
| 1  | 6301 400 8501 | Bloc d'alimentation 230 V EUR           |
| 1  |               | Bloc d'alimentation 230 V CH            |
| 1  |               | Bloc d'alimentation 230 V GB            |
| 2  | 6309 405 8710 | Piquet de fixation                      |
| 3  | 6309 430 1461 | Module électronique                     |
| 4  | 6309 430 6816 | Support cpl.                            |
| 5  | 6309 432 3801 | Recouvrement                            |
| 6  | 6309 440 0345 | Câble                                   |
| 7  | 6309 701 1041 | Carter                                  |
| 8  | 6309 701 3615 | Recouvrement                            |
| 9  | 6309 703 5100 | Ressort de tension                      |
| 10 | 6309 703 8911 | Plaque                                  |
| 11 | 6309 763 0400 | Etrier                                  |
| 12 | 0000 967 3454 | Plaque indicatrice du numéro de machine |
| 13 | 9104 007 4289 | Vis Parker IS-P5x20                     |
| 14 | 0000 967 7242 | Pictogramme d'avertissement             |
| 15 | 6309 432 9300 | Douille                                 |